



FemTouch™
Вагинальное омоложение

- Lumenis лидер среди всех лазерных технологий для гинекологии

Работает в этой области с 1979 года



- CO₂ оборудование Lumenis для кольпоскопических и лапароскопических процедур используется во всем мире



- Манипулятор FemTouch™ разработан в сотрудничестве с ведущими гинекологами мира



Женщины после рождения детей или в состоянии менопаузы часто страдают от

Вагинальной атрофии

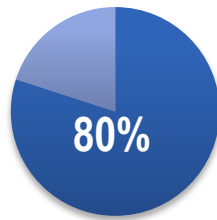
- Дискомфорт в течение и после полового акта
- Вагинальная сухость, жжение и зуд
- Выделения из влагалища

Недержания мочи

- Жжение во время мочеиспускания
- Безотлагательность с мочеиспусканием
- Инфекции мочевых путей

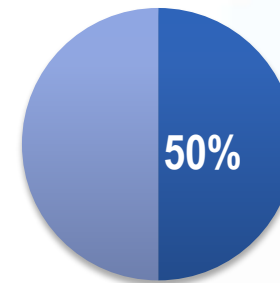
Эти симптомы обычно являются результатом
Вагинальной атрофии и/или Недержания мочи

Вагинальная атрофия²



Количество женщин в менопаузе, страдающих от этих проблем

Недержание мочи¹



¹ Недержание мочи среди женщин в Америке, Исследование населения, 2005 год

² Лечение симптомов вагинальной атрофии: сообщение североамериканского сообщества менопаузы 2013 год

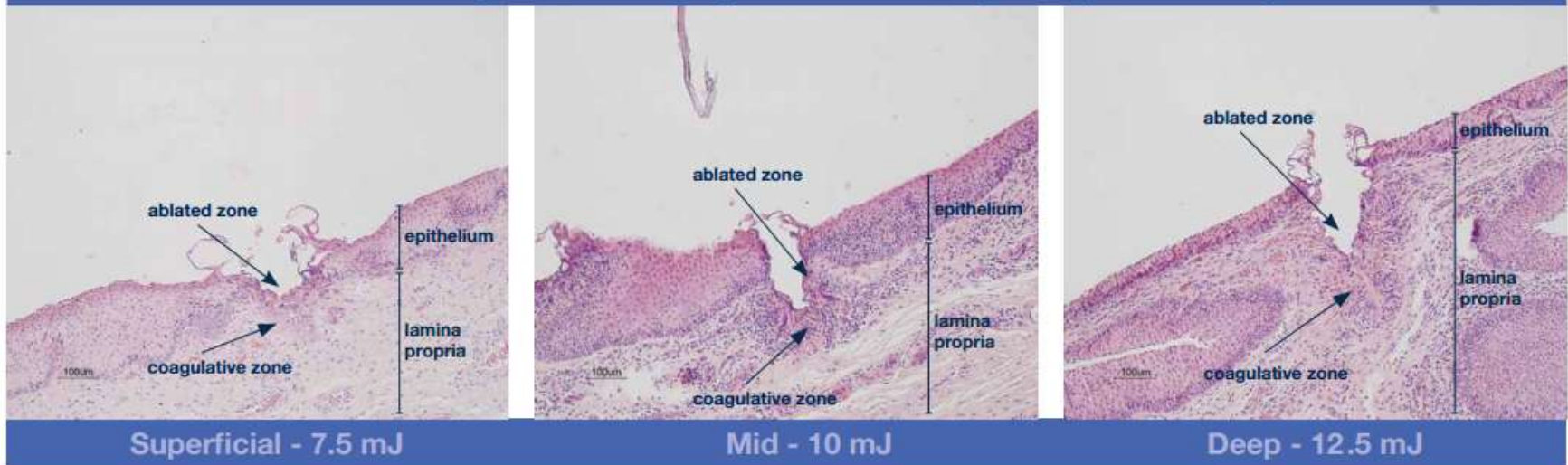
Манипулятор FemTouch™ разработан для женщин, которые стремятся улучшить свой образ жизни, рассматривая интимное омоложение, как одну из возможностей, позволяющих это сделать.



FemTouch™ Как это работает

- Целевые объекты – слизистая оболочка и эпителий слизистой влагалища;
- После процедуры фракционной абляции нормализуется деление клеток эпителия и восстанавливается секреторная функция;
- Стимулируется выработка новых сосудов в слизистой оболочке;
- Ткань слизистой «омолаживается» и может быть восстановлена до состояния предменопаузой.

Histological effect on vaginal mucosa* – impact depth 200-500 μm

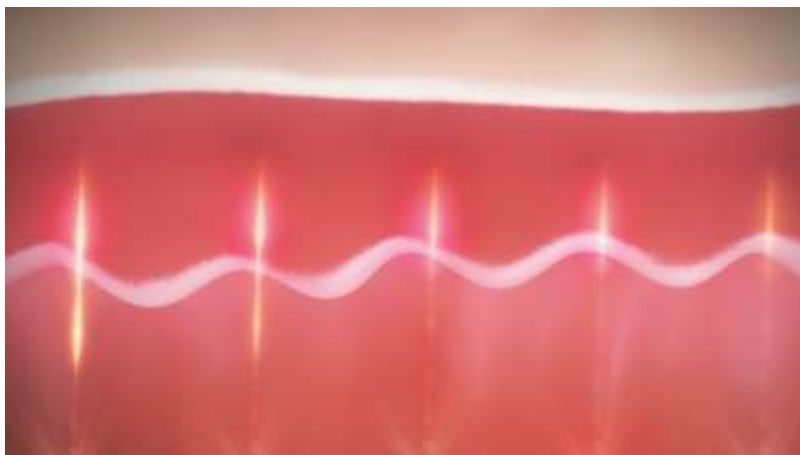


* исследование проведено на тканях влагалища свиньи

Процедура FemTouch™

Показания к применению

- Лечение вагинальной атрофии.
- Нормализация секреторной функции эпителия.
- Лечение стрессового недержания мочи.
- Устранение зуда и дискомфорта во время полового акта.
- Восстановление нормального физиологического состояния влагалища.
- Осветление промежности, половых губ, перианальной зоны.



Набор FemTouch™

Из чего состоит

FemTouch™ набор:

- Апгрейд ПО
- Коннектор, соединяющий манипулятор со сканером
- Ограничивающее кольцо
- Держатель линз
- Фокусирующий наконечник, 28 мм
- Устройство для очистки наконечника
- CD мануал



Манипулятором **FemTouch™** можно укомплектовать как **одноразовыми насадками** разного размера и способа излучения, так и **автоклавируемым наконечником** многоразового использования.



Спасибо